

Cumbayá

**A L B A**  
SUITES • DEPTOS

independencia,  
**comodidad y seguridad**



[www.alba.com.ec](http://www.alba.com.ec)



## Arquitectura contemporánea Para que aproveches los Mejores momentos de tu vida, en tu edificio alba

ALBA cuenta con 23 viviendas: 16 Suites: 2 con área verde de 25 m<sup>2</sup>, 2 con terraza de 55 m<sup>2</sup>, 4 con terraza de 17 m<sup>2</sup>.  
7 Departamentos: 3 con área verde desde 73 m<sup>2</sup>.

Su diseño arquitectónico prioriza la armonía, eficiencia y comodidad. Es imposible no apropiarse de Alba; un lugar para conquistar tu independencia, planificar tu futuro, crear y expandir tus ideas.

En tu nuevo departamento o suite, contarás con exclusivas áreas sociales diseñadas para potenciar tu creatividad:

- Un moderno Coworking que te permitirá trabajar desde tu hogar y ahorrar muchos recursos.
- El gimnasio donde podrás mantenerte en forma.
- Dos terrazas con zona de BBQ, Ping Pong, Billar y Jacuzzi son el lugar perfecto para distraerte y disfrutar con amigos y familia.

Todas las suites y departamentos cuentan con bodega y parqueadero cubierto.

RESERVA YA en el mejor sector de Cumbayá, a 800m de la Universidad San Francisco. Fácil accesibilidad, comodidad, tranquilidad y menos contaminación, con un moderno diseño arquitectónico que te cautivará.

16 Suites: 2 con área verde de 25 m<sup>2</sup>,  
2 con terraza de 55 m<sup>2</sup>,  
4 con terraza de 17 m<sup>2</sup>.

7 Departamentos: 3 con área verde desde 73 m<sup>2</sup>.

Elegante lobby con decoración contemporánea

Estación para guardianía 24 horas

Gimnasio equipado con área para TRX

Coworking completamente equipado

Terraza frontal con Ping Pong y BBQ

Terraza posterior con área de Jacuzzi y Billar

Estacionamientos cubiertos

Bodega

Dos ascensores

Áreas verdes decorativas

# CUENTAS CON

**A L B A**  
SUITES · DEPTOS

# AGOTADAS

**16 suites  
de 55,58 m<sup>2</sup>**

- Opción con área verde desde 28.42m<sup>2</sup>
- Acabados de primera
- 1 dormitorio
- Sala
- Comedor
- Cocina Vertical
- 1 baño completo
- Área de lavado
- Walking closet
- 1 Bodega
- Parqueadero cubierto

**último  
departamento**

**USD 139.900**

- Opción con área verde desde 73m<sup>2</sup>
- Acabados de primera
- 2 dormitorios
- Sala
- Comedor
- Cocina Vertical
- 2 baños completos
- Área de lavado
- 1 Bodega
- Parqueadero cubierto

[ventas@naosinmobiliaria.com](mailto:ventas@naosinmobiliaria.com)



CONSTRUYE



[www.alba.com.ec](http://www.alba.com.ec)

# Diseño de Vanguardia



**LOBBY**



**BBQ**



**COWORKING**



**PING PONG**



**GYM**



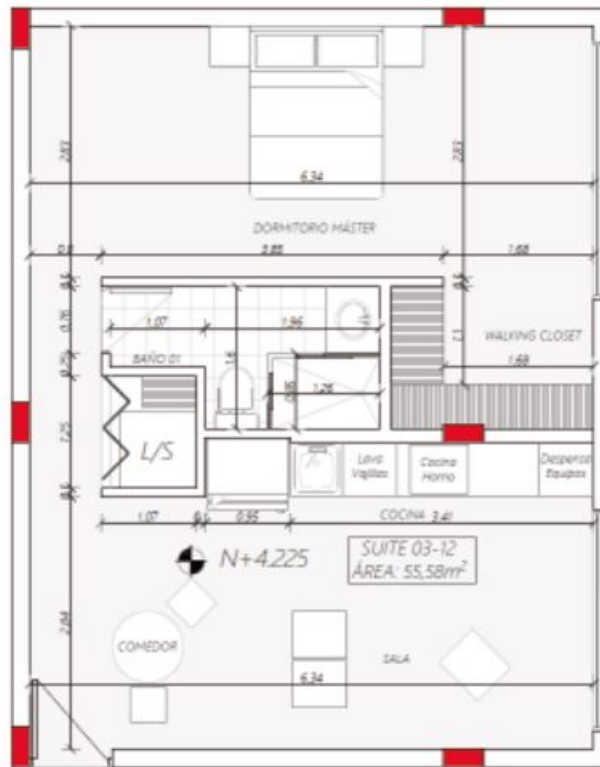
**BILLAR**



**YACUZZI**

# SUITE

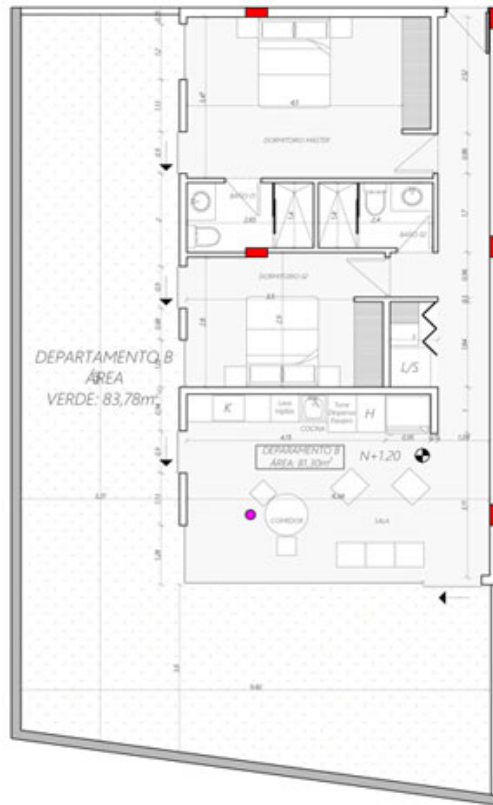
55,58 m<sup>2</sup>



SUITE



**DEPARTAMENTO**  
**81,30 m<sup>2</sup>**

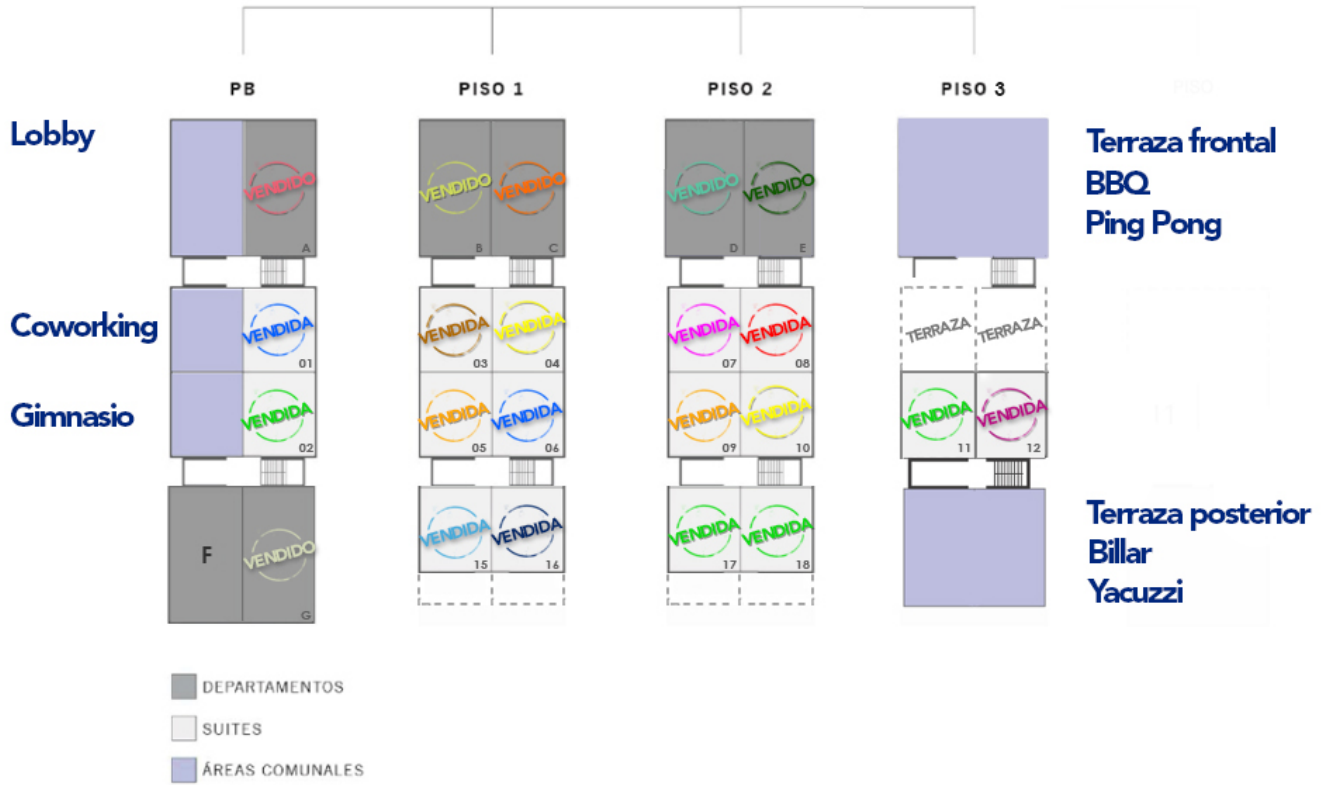


DEPARTAMENTO F



# IMPLANTACIÓN

## IMPLANTACIÓN



# Excelente Ubicación



**ABRIR UBICACIÓN  
EN GOOGLE MAPS**

CONSTRUYE



[www.alba.com.ec](http://www.alba.com.ec)

**Gaspar de Villaruel y Chimborazo  
Cumbayá**

 **Edificio Alba**



Contáctanos

**098 903 0542**

[ventas@naosinmobiliaria.com](mailto:ventas@naosinmobiliaria.com)

